

GrönlandSpezial (V1.0)

Flug erstellt am 28.06.2020

Geschätzte Flugdauer 15 - 30min.

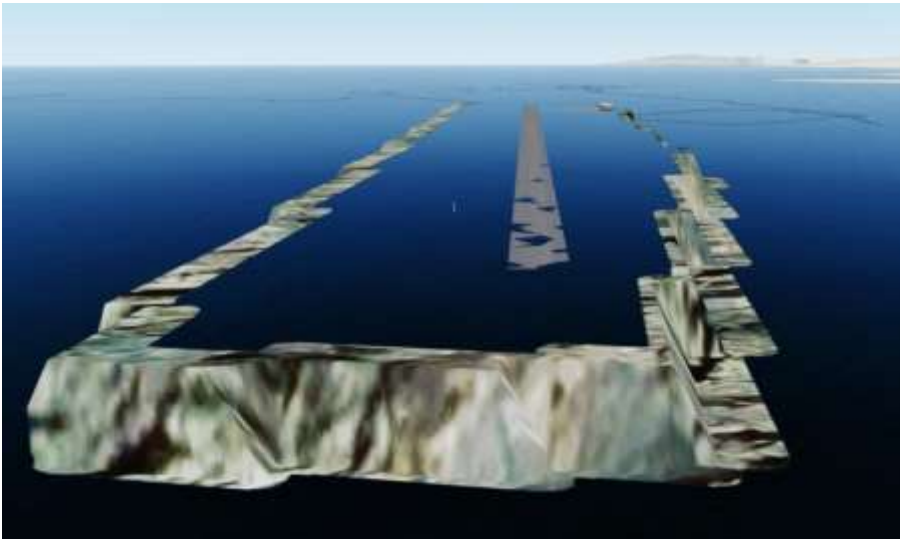
Schwierigkeitsgrad: Schwer

Aufgabe: Starte, lande auf einer der "Wasser-Strassen", starte erneut und lande auf dem Flughafen.

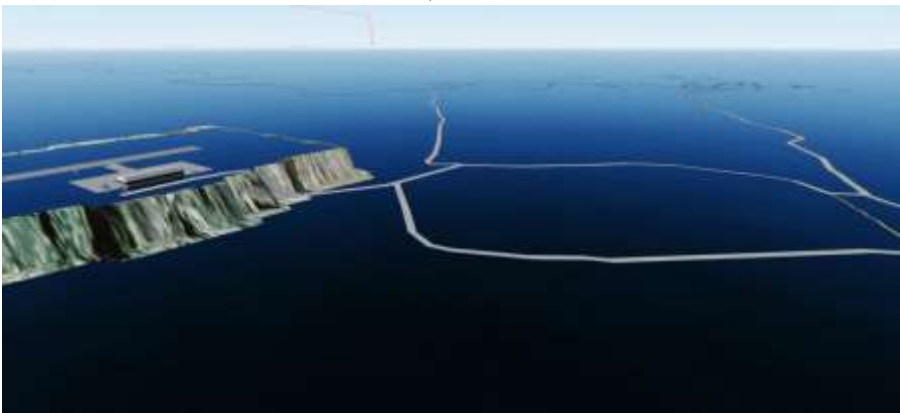
Einleitung

Beim Umbau der bestehenden/alten Missionen von P3dV4 nach P3dV5, ist mir bei der Mission "Me-NY3" aufgefallen, dass der Flughafen Kulusuk sehr speziell dargestellt wird:

- Der Flughafen ist erhöht, trotzdem im Wasser.



- Rundherum ist Wasser, nur Strassen sind vorhanden.



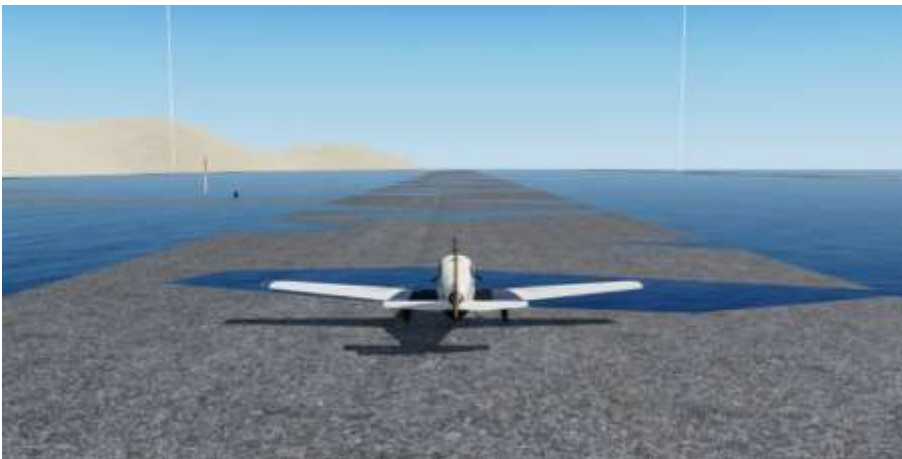
- In der Übersicht sieht es so aus:



Daraus musste ich einfach eine kleine Mission basteln!

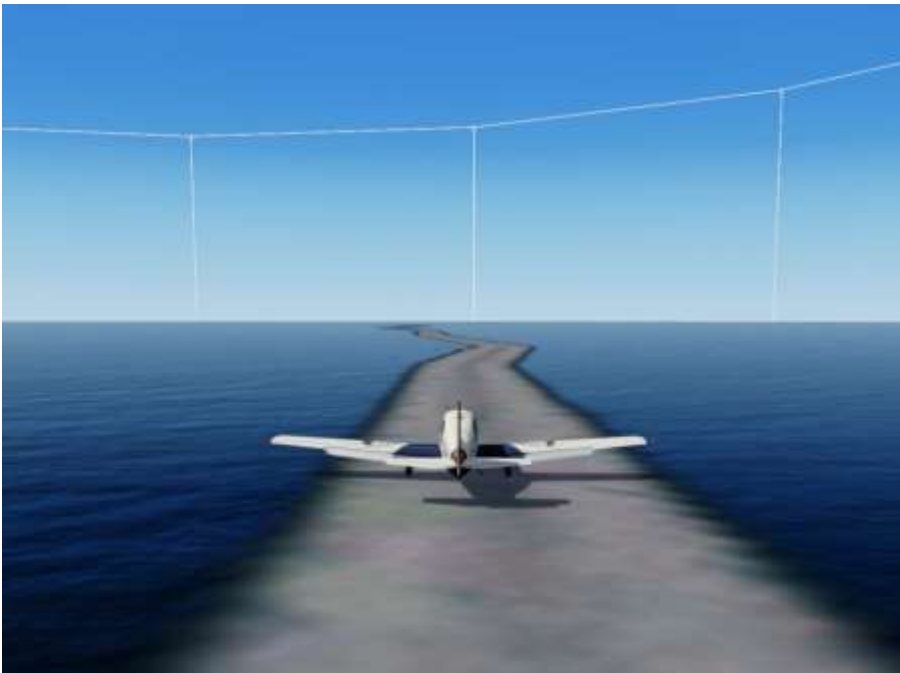
Start

Du stehst auf Startbahn 11, der Flughafen ist wohl gerade wegen Hochwasser leicht überschwemmt.



Starte, steige auf geeignete Höhe, Klappen und Fahrwerk einfahren, danach suche eine Lande-Möglichkeit auf einer der Strassen.

Nach der schwierigen Landung:



Starte erneut und fliege zurück zum Flughafen.

Anmerkung

Dieser Flug funktioniert nur mit P3dV5.





In P3dV4 gibt es an dieser Stelle keinen Wasser-Flughafen, oder Wasser-Strassen, sondern eine hübsche Insel.

Ich hoffe, dir hat dieser Flug Spass gemacht, wenn ja, gib doch bitte eine Rückmeldung an p3d@andi20.ch . Auch Fehlermeldungen (Schreibfehler, falsche Angaben, usw.) an p3d@andi20.ch senden, ich freue mich über jede Rückmeldung.